

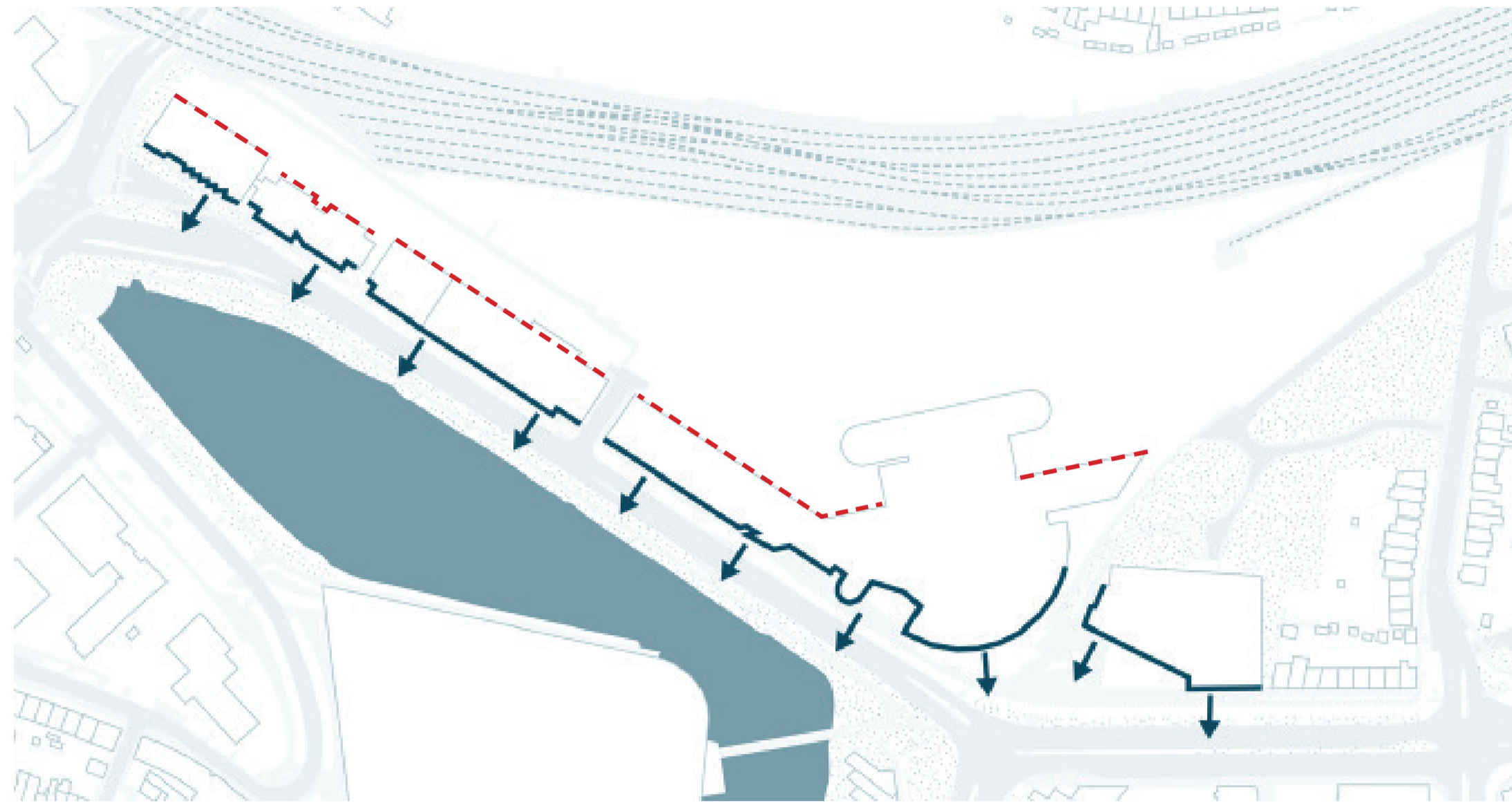
NIEUWBOUW AVENTUS

GEBIED STADSCAMPUS DE KIEN

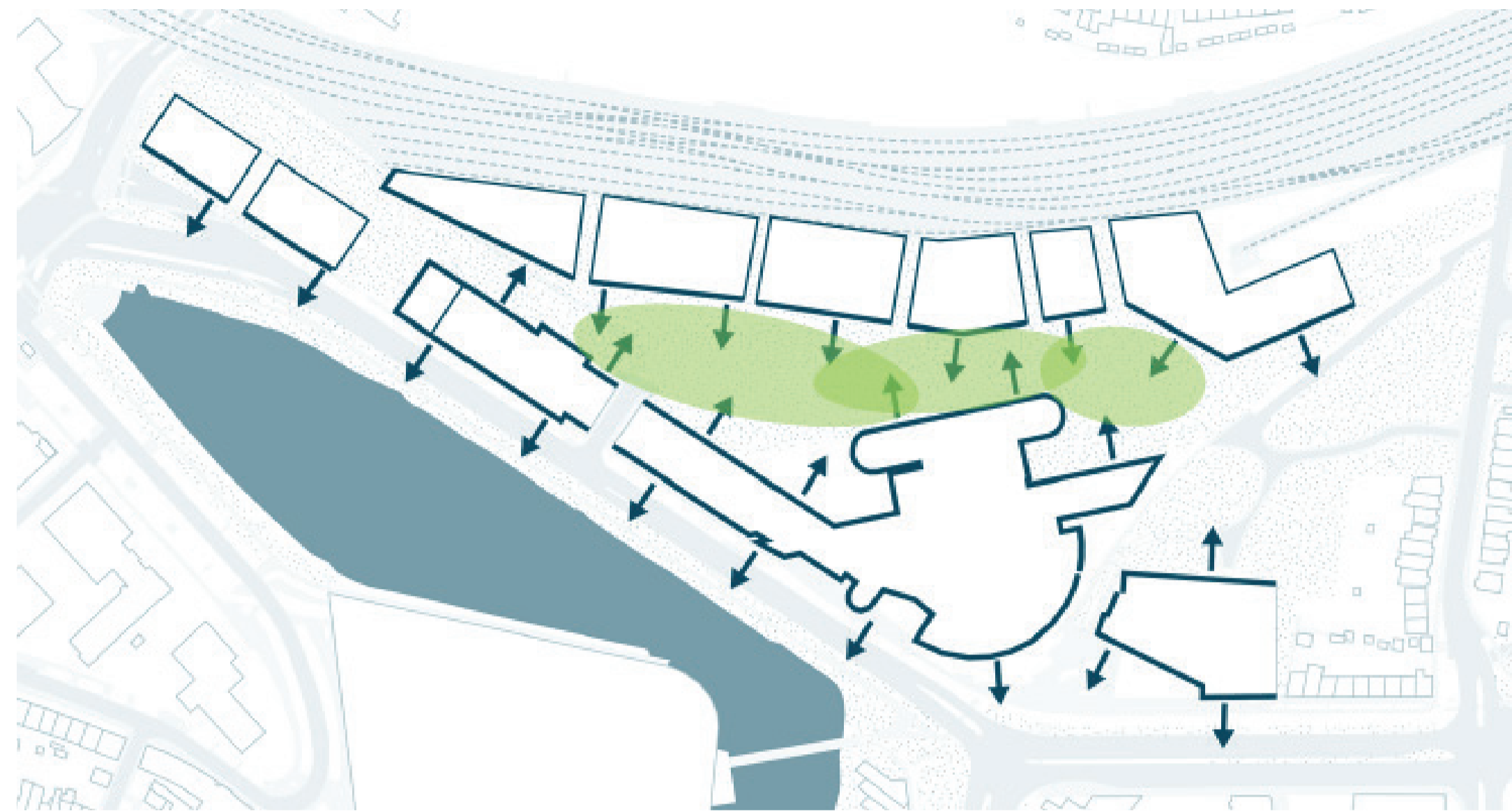
Bewonersavond 3 oktober 2023

CONCEPT GEBIED STADSCAMPUS DE KIEN

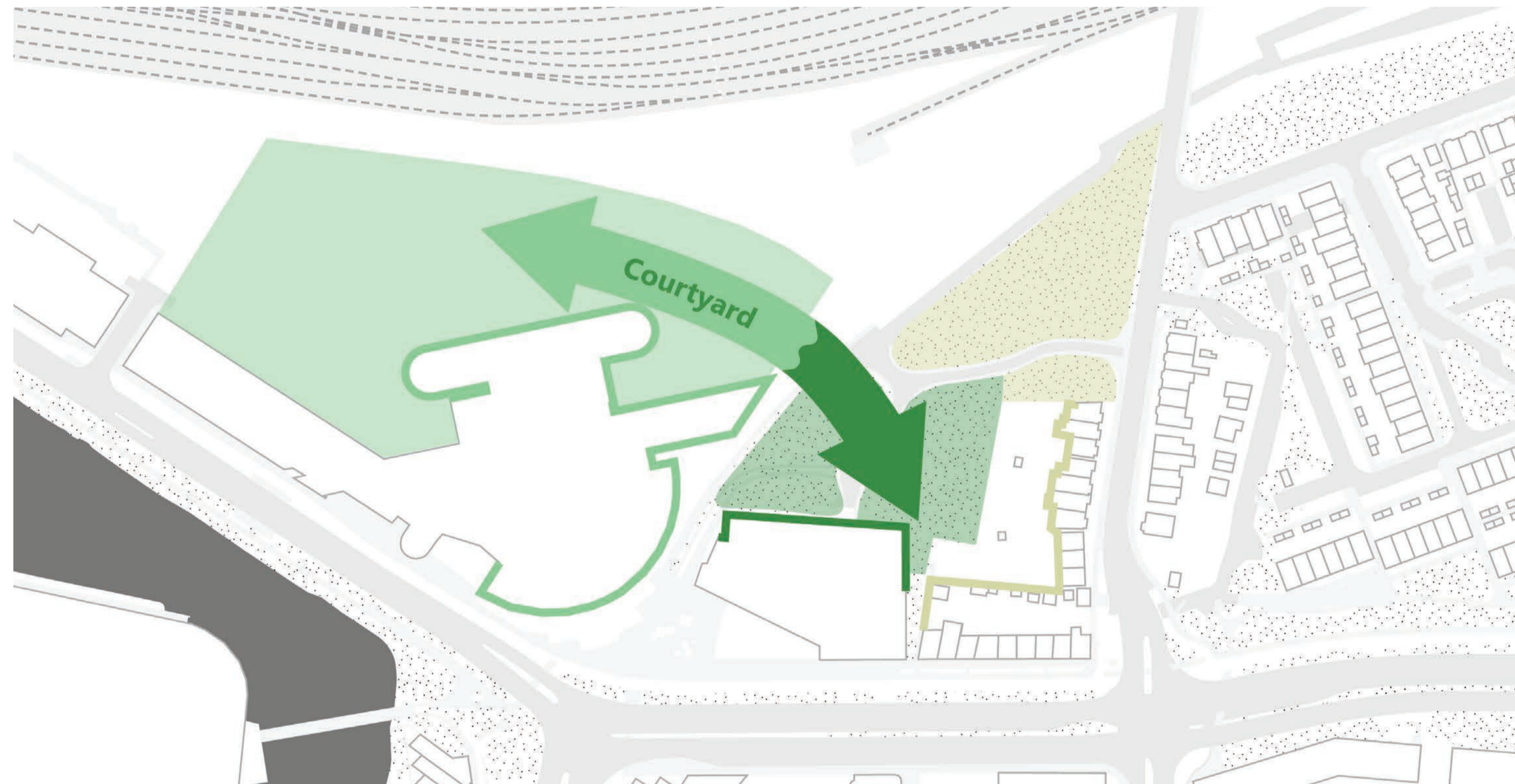
van steenachtige achterkant met parkeren



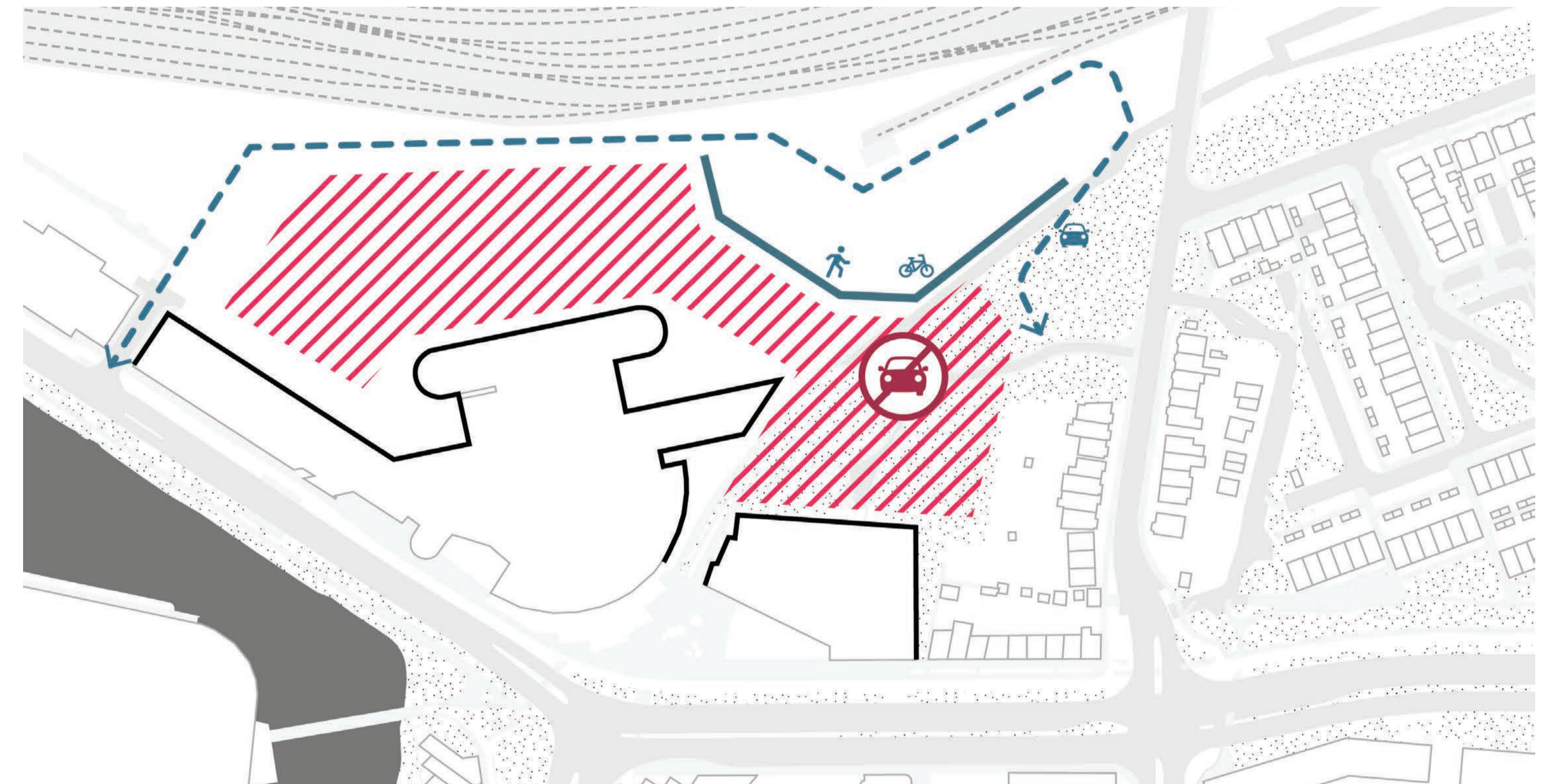
naar groene verblijfsruimte voor ontmoeting en innovatie



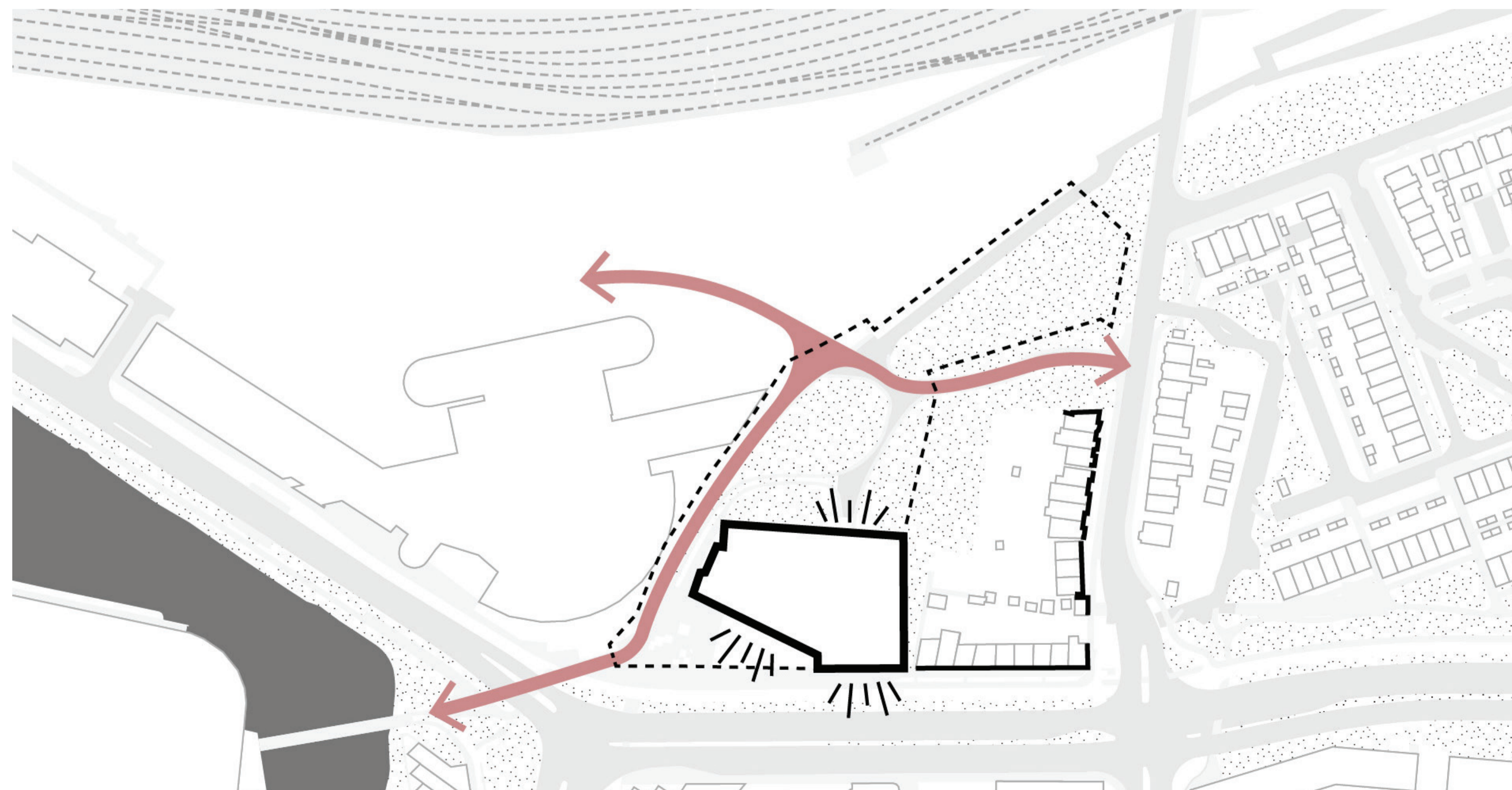
groene courtyard



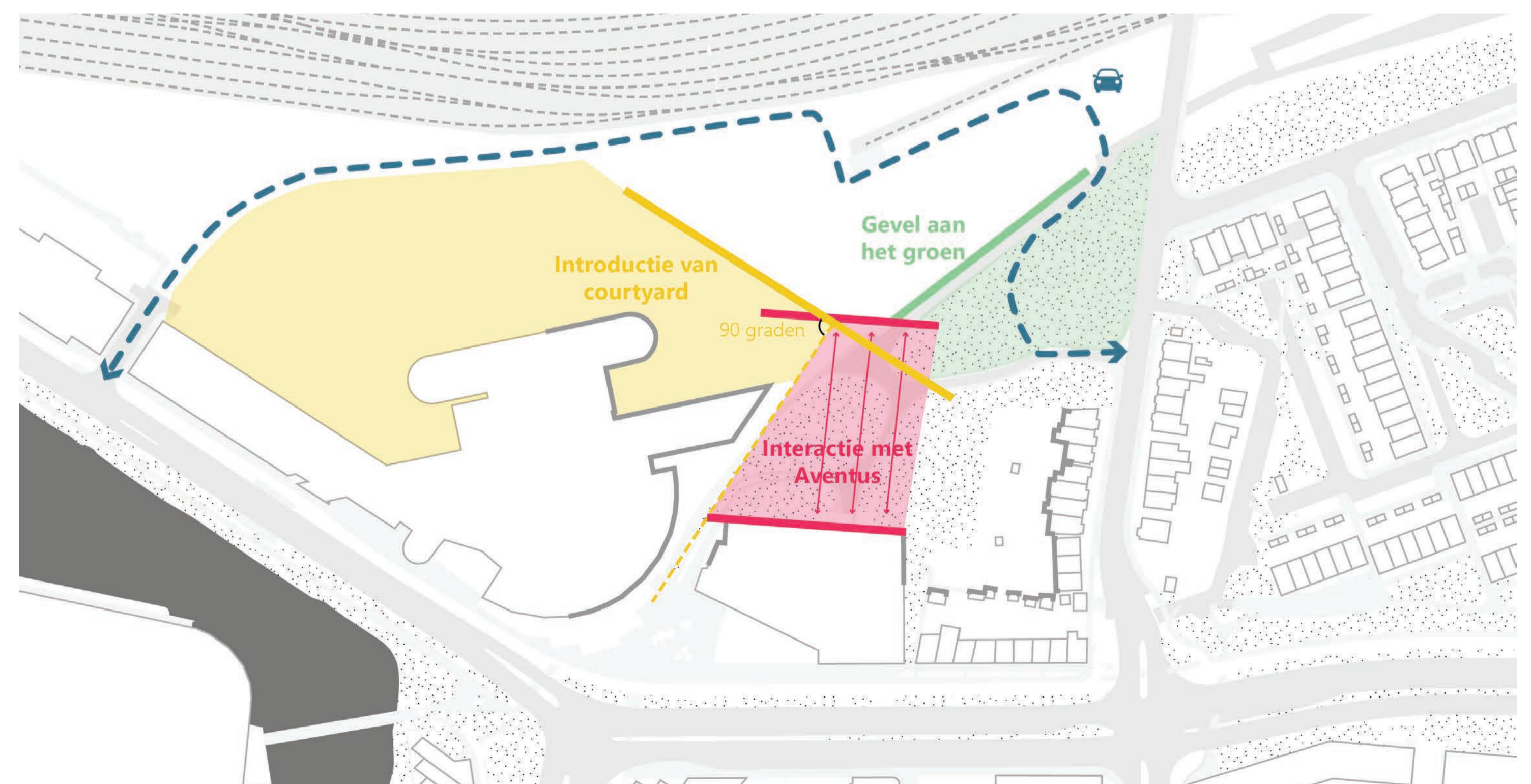
autovrije zone



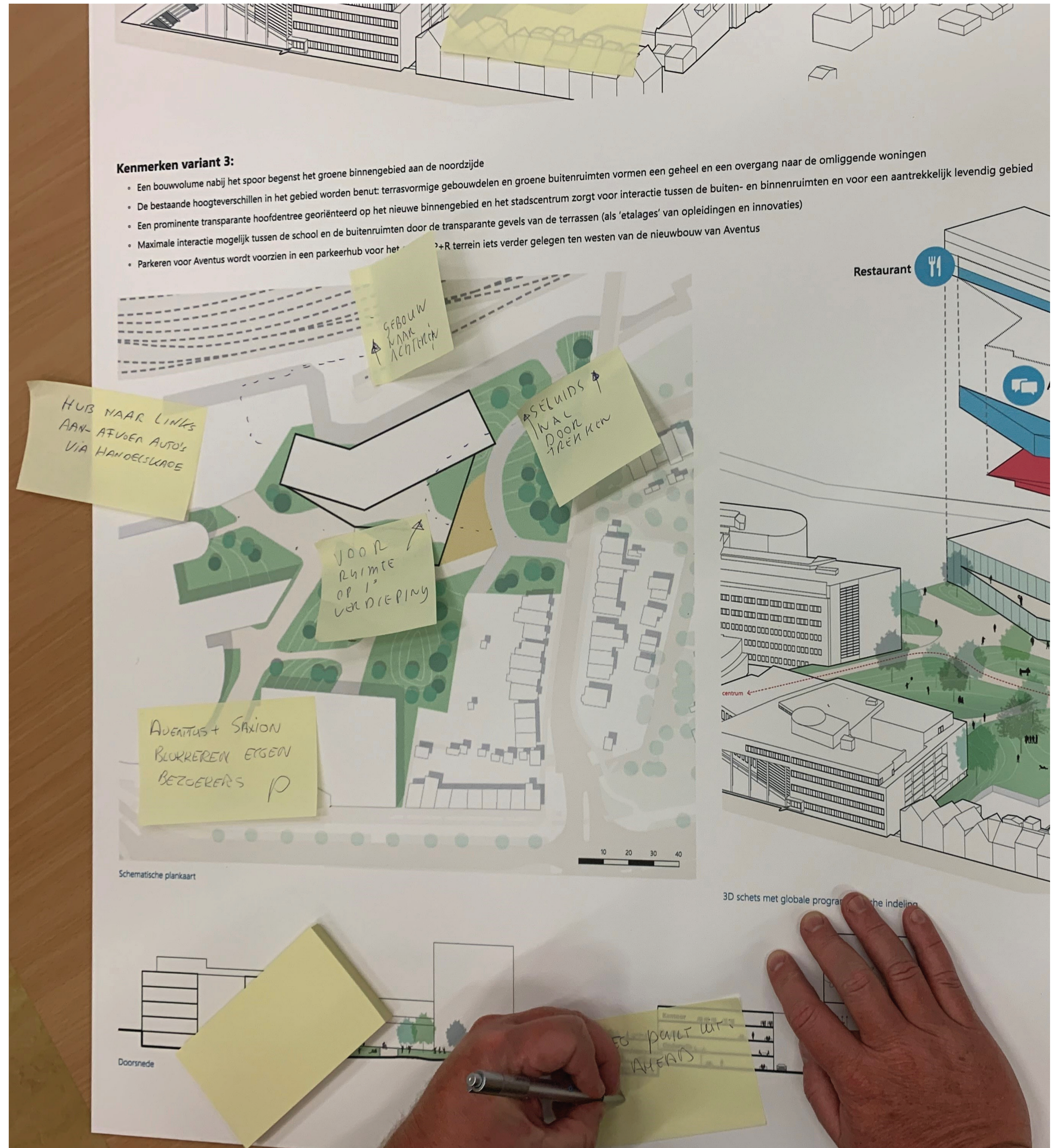
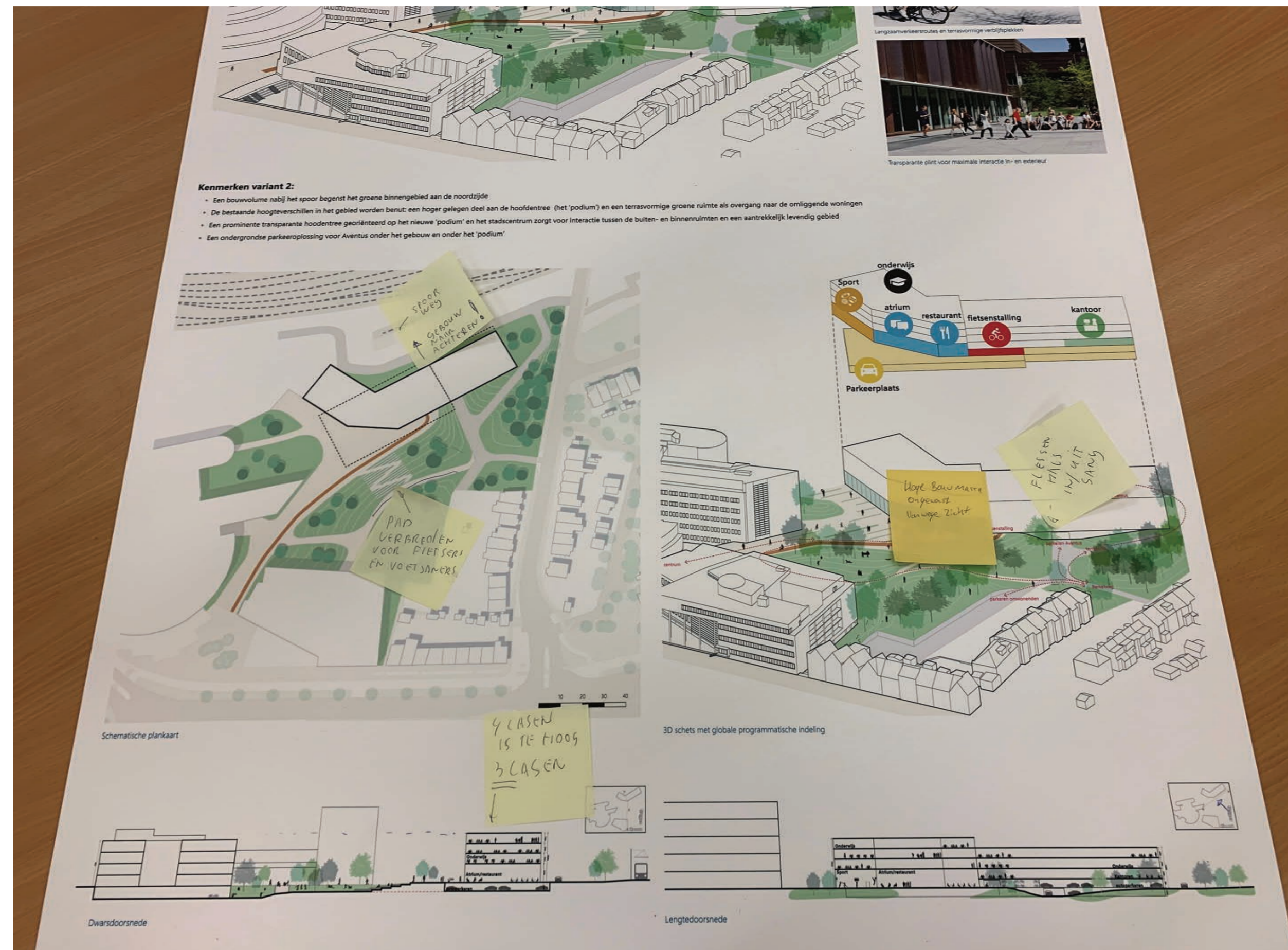
loop- en fietsverbindingen



lijnen gebouwcontouren

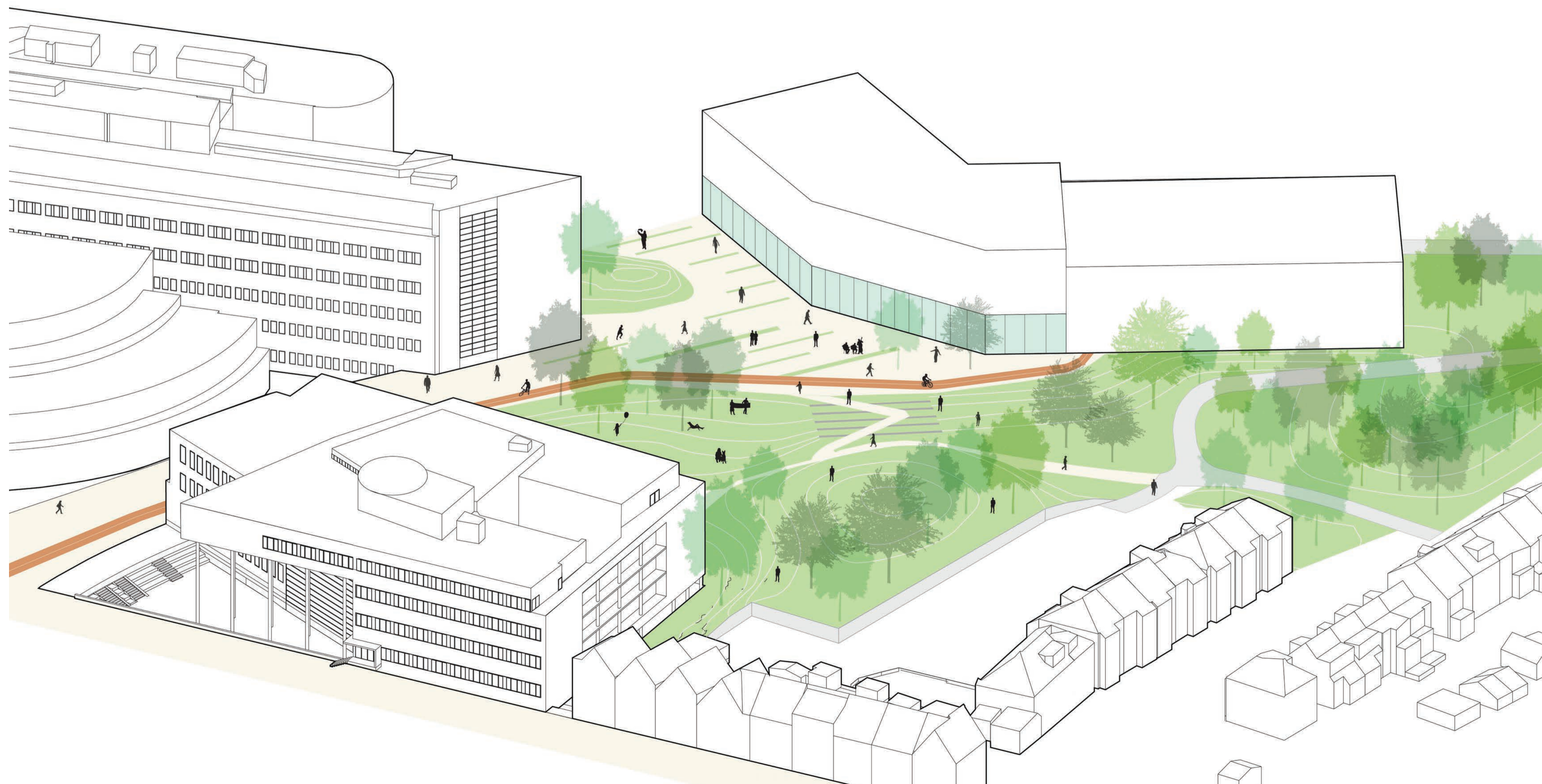


FEEDBACK VARIANTEN AVENTUS STADSCAMPUS DE KIEN

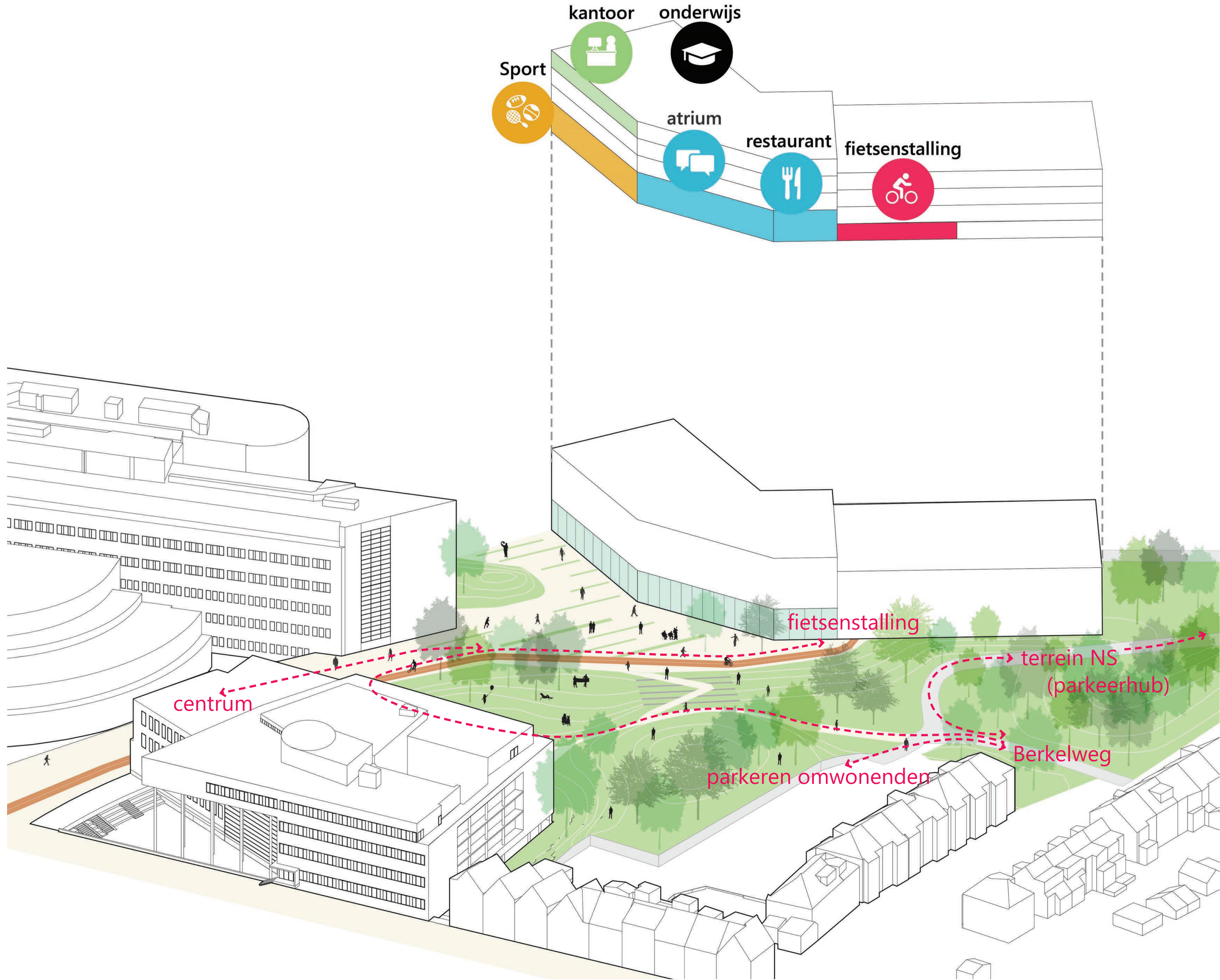


INPASSINGSSTUDIE AVENTUS STADSCAMPUS DE KIEN

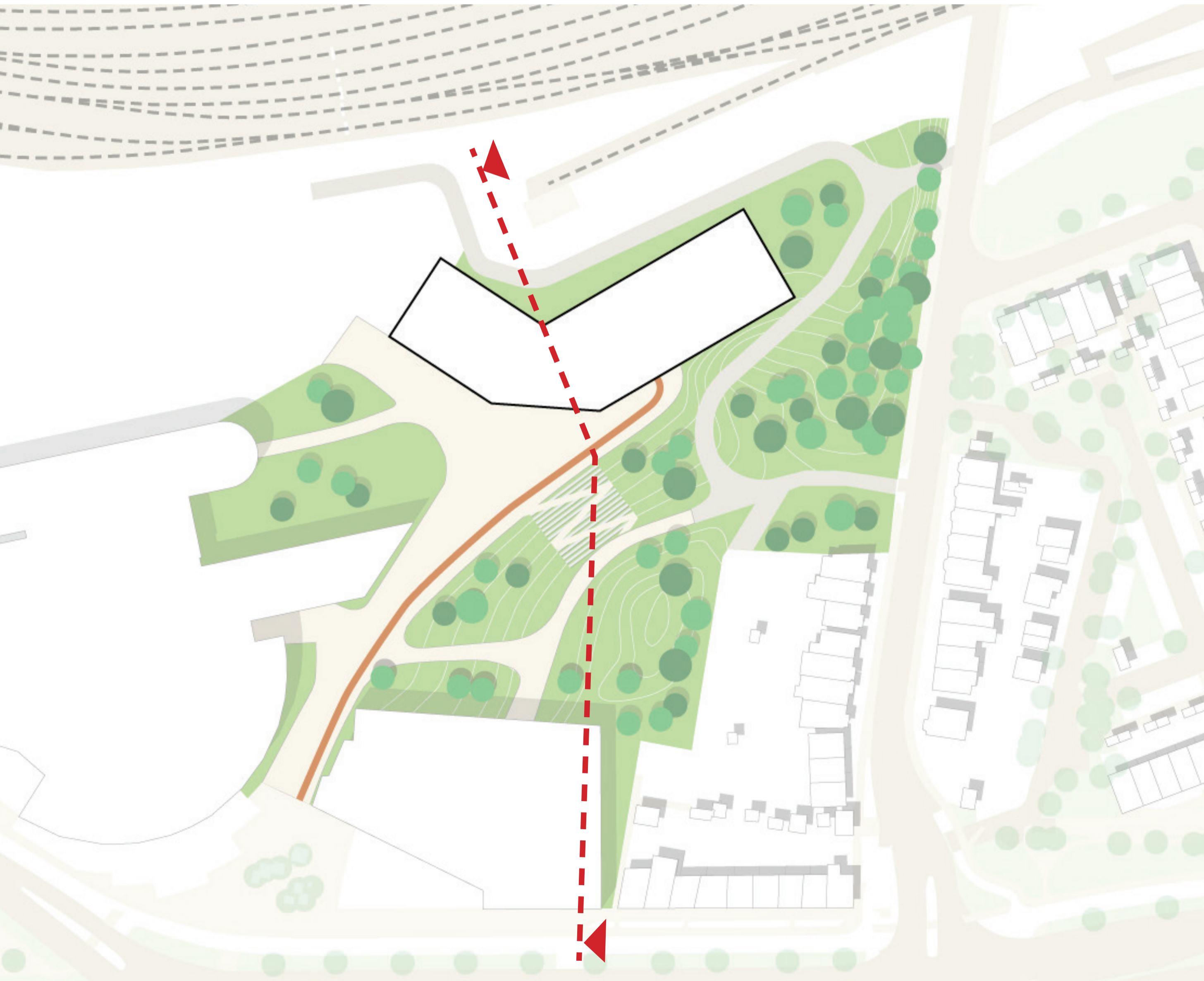
- gebouw creëert geluidsluwe kwalitatieve buitenruimte
- hoger gelegen plein met groen terrassenlandschap als overgang naar woningen
- transparante hoofdentree aan een levendig gebied voor interactie en innovatie
- autovrij: autoparkeren in parkeerhub, fietsparkeren in het gebouw



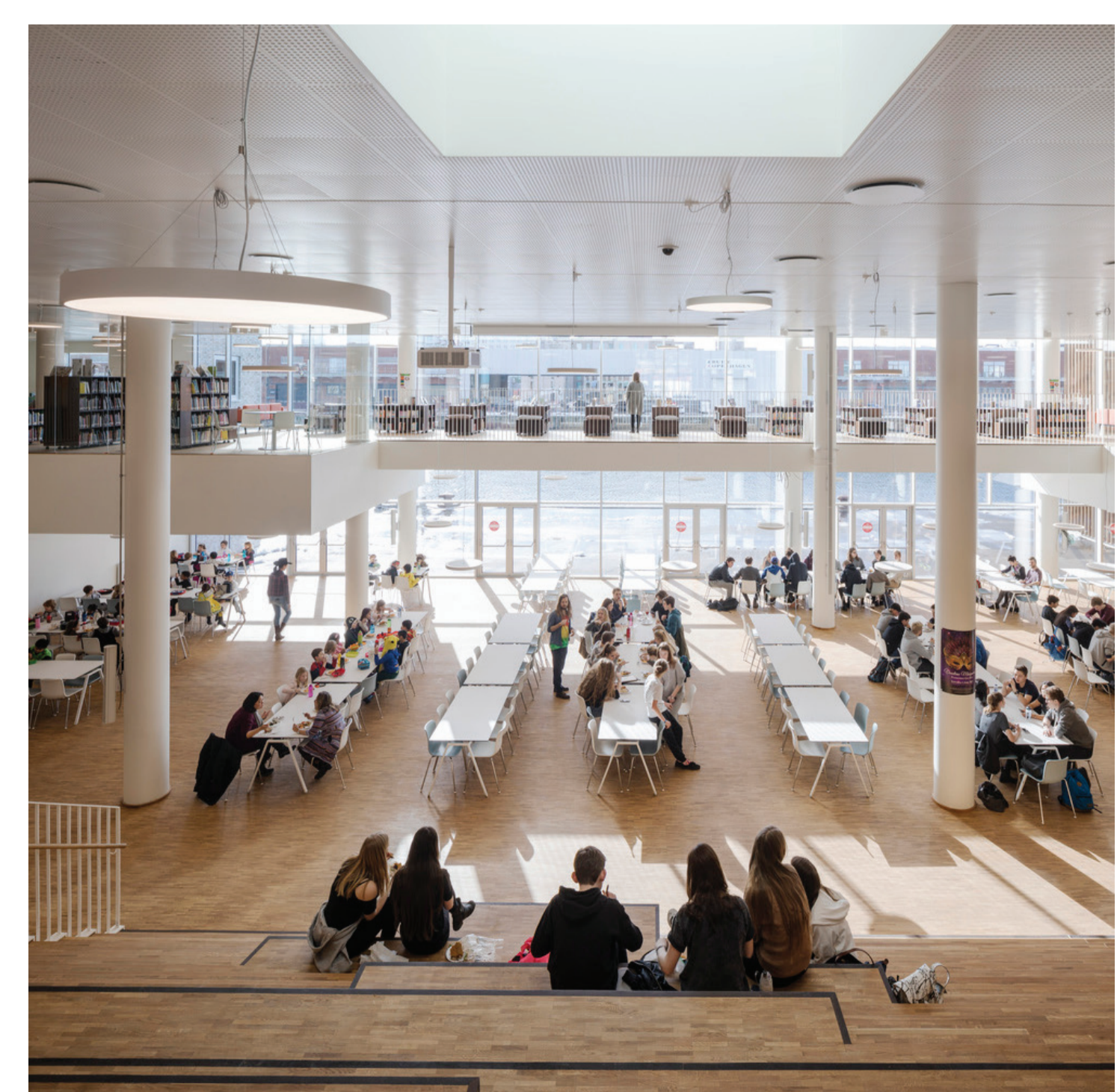
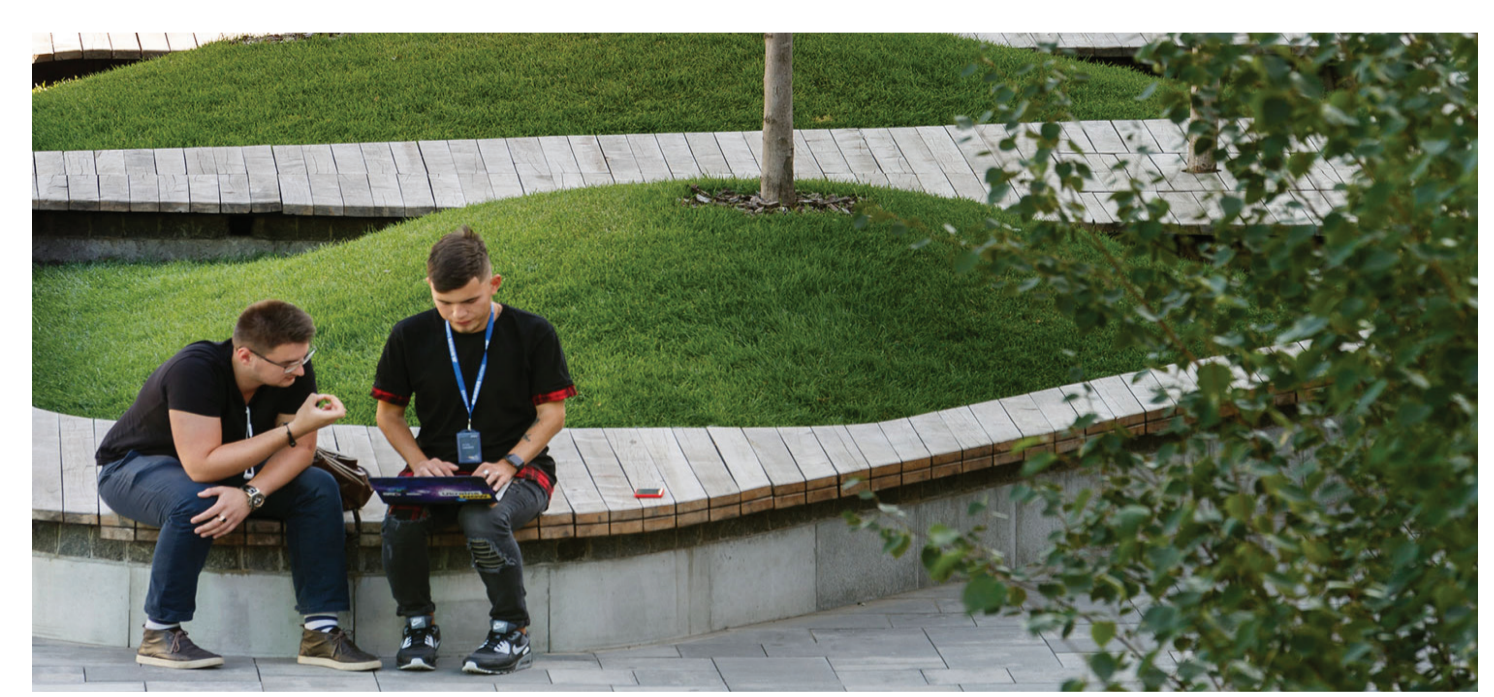
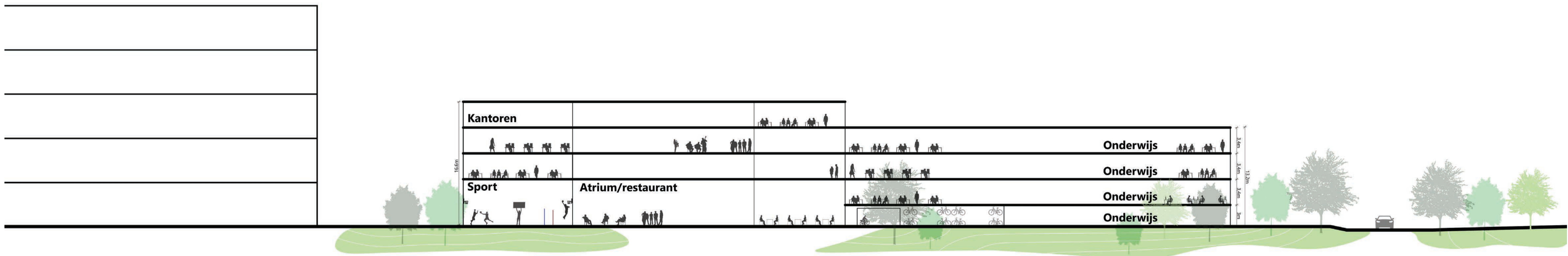
ROUTING & FUNCTIES AVENTUS STADSCAMPUS DE KIEN



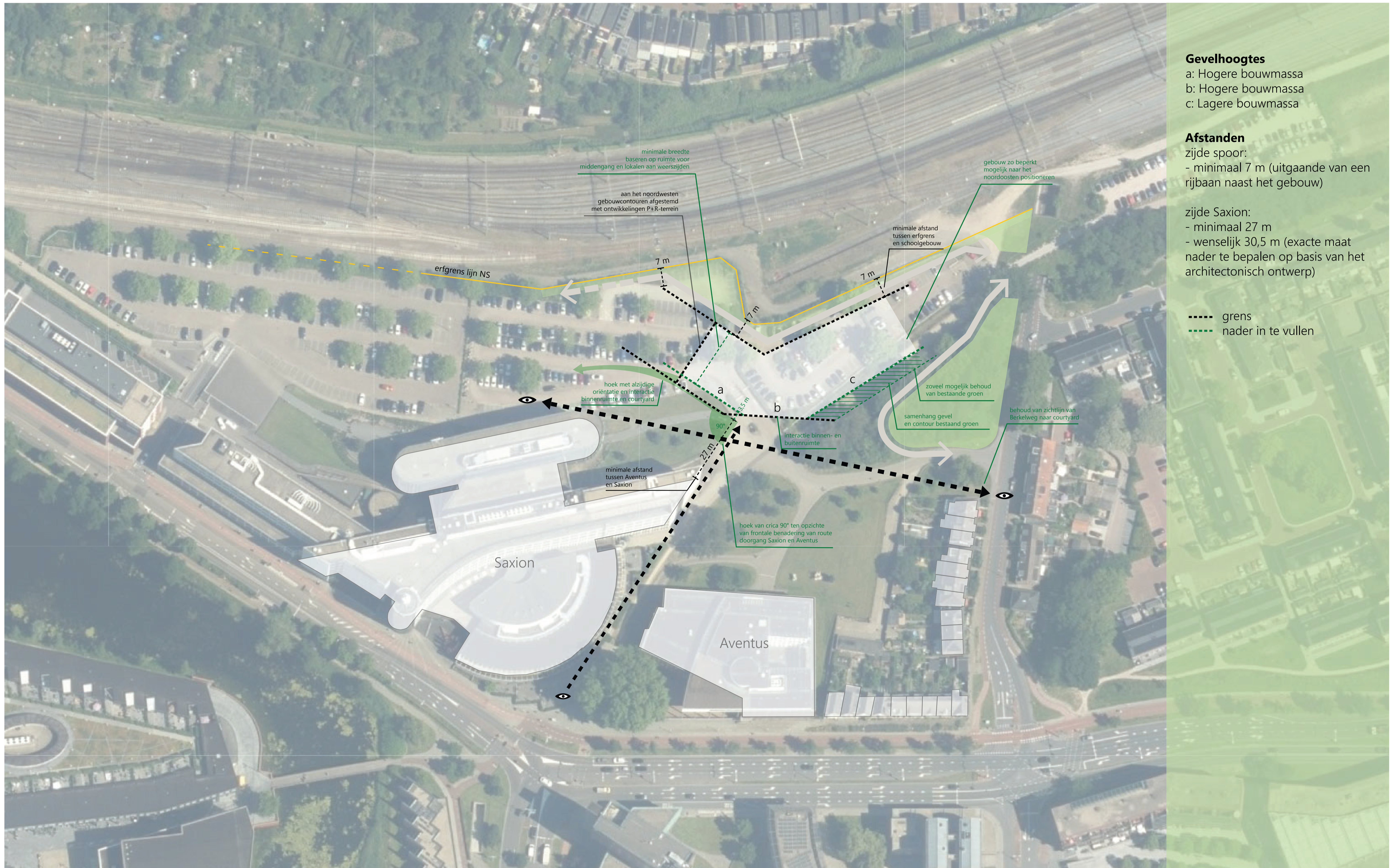
GROENE COURTYARD AVENTUS STADSCAMPUS DE KIEN



BEELDKWALITEIT AVENTUS STADSCAMPUS DE KIEN



GEBOUWCONTOUREN AVENTUS STADSCAMPUS DE KIEN



Gevelhoogtes

- a: Hogere bouwmassa
- b: Hogere bouwmassa
- c: Lagere bouwmassa

Afstanden

- zijde spoor:
- minimaal 7 m (uitgaande van een rijbaan naast het gebouw)

zijde Saxion:

- minimaal 27 m
- wenselijk 30,5 m (exacte maat nader te bepalen op basis van het architectonisch ontwerp)

- grens
- nader in te vullen

IMPRESSIE AVENTUS STADSCAMPUS DE KIEN



IMPRESSIE AVENTUS STADSCAMPUS DE KIEN



IMPRESSIE AVENTUS STADSCAMPUS DE KIEN



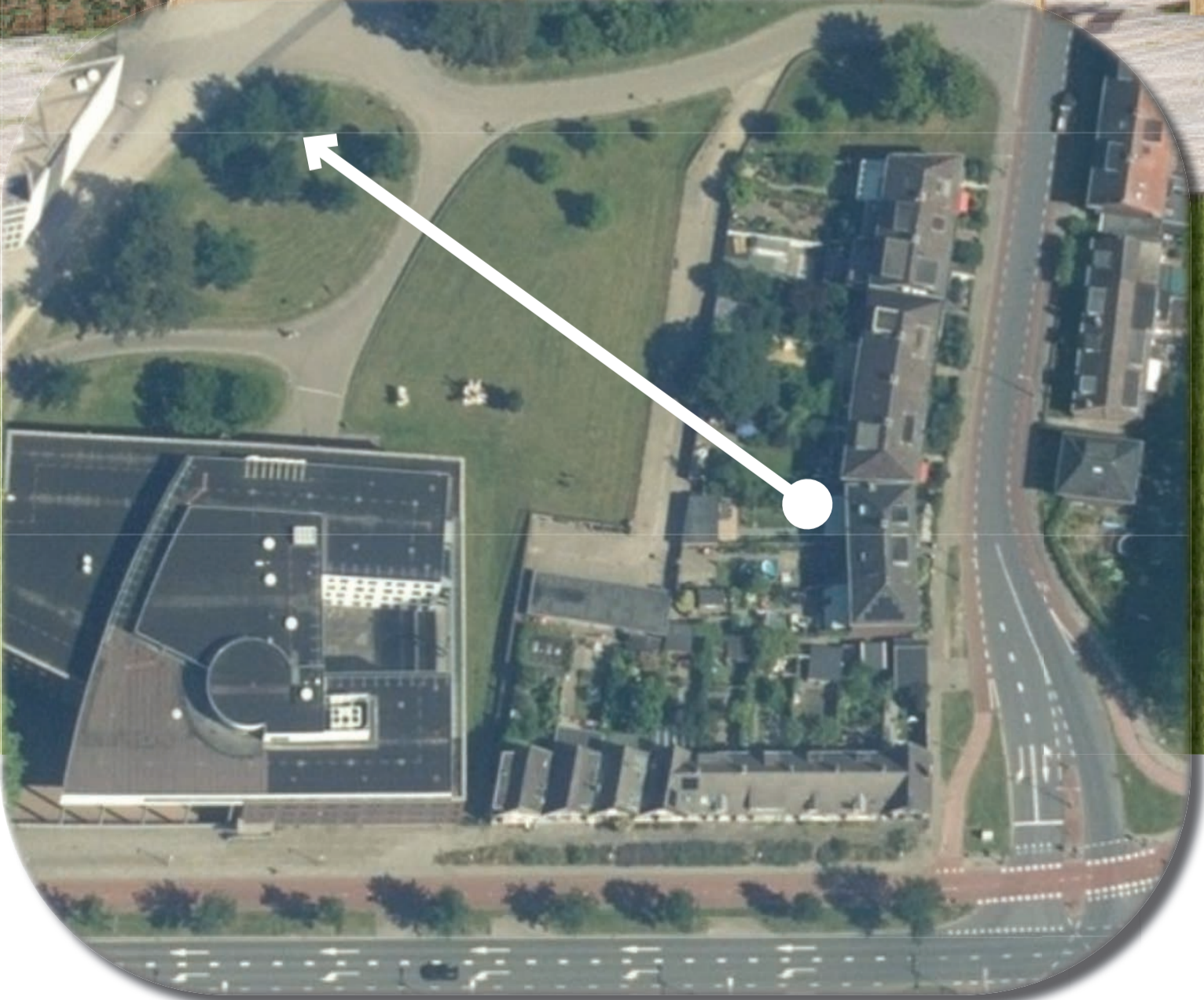
IMPRESSIE AVENTUS STADSCAMPUS DE KIEN



IMPRESSIE AVENTUS STADSCAMPUS DE KIEN



IMPRESSIE AVENTUS STADSCAMPUS DE KIEN



IMPRESSIE AVENTUS STADSCAMPUS DE KIEN



IMPRESSIE AVENTUS STADSCAMPUS DE KIEN



IMPRESSIE AVENTUS STADSCAMPUS DE KIEN



